

Uproszczona dokumentacja projektowa

Zadanie: „Remont drogi powiatowej nr 1636T relacji Ćmielów – Boria od km 8+677 do km 9+255 (deszcz nawalny 05.06.2025 r.)”

Obiekt/adres: Droga powiatowa nr 1636T Ćmielów – Ruda Kościelna – Boria, msc. Stoki Stare i Stoki Małe, gm. Ćmielów.

Inwestor: Zarząd Powiatu Ostrowieckiego
ul. Hżecka 37
27-400 Ostrowiec Świętokrzyski

Słownik CPV:

Grupa:	45000000-7 Roboty budowlane
Klasa:	45100000-8 Przygotowanie terenu pod budowę
Kategorie:	45233140-2 Roboty drogowe
	45233200-1 Roboty w zakresie różnych nawierzchni

Spis zawartości dokumentacji:

- opis techniczny,
- plan orientacyjny,
- plany sytuacyjne,
- przekrój konstrukcyjny.

Data opracowania: 14.11.2025 r.

Opracował: Dorota Pietrzykowska

Opis remontu drogi powiatowej nr 1636T relacji Ćmielów – Boria od km 8+677 do km 9+255 (deszcz nawalny 05.06.2025 r.).

1. Podstawa opracowania:

- Rozporządzenie Ministra Infrastruktury z dnia 24 czerwca 2022 r. w sprawie przepisów techniczno-budowlanych dotyczących dróg publicznych (Dz. z 2022 r., poz. 1518).

2. Zakres opracowania:

Zakres remontu drogi powiatowej nr 1636T od km 8+677 do km 9+255 obejmuje wykonanie:

- robót rozbiórkowych,
- robót ziemnych,
- remontu nawierzchni bitumicznej na całej szerokości jezdni, polegającego na wymianie istniejących warstw bitumicznych,
- remontu poboczy drogi, polegającego na wymianie istniejącej konstrukcji pobocza,
- profilowania rowu lewostronnie od km 8+677 do km 8+942,
- oraz innych robót zgodnych ze przedmiarem robót i specyfikacjami technicznymi wykonania i odbioru robót budowlanych.

Parametry istniejącej drogi:

- szerokość jezdni 4,7 – 6,14 m,
- prędkość projektowa 50 km/h,
- prędkość dopuszczalna 50 km/h,
- pobocza o szerokości 0,75 m,
- klasa drogi – zbiorcza „Z”.

Istniejąca konstrukcja jezdni:

- istniejące warstwy z mieszanki mineralno - asfaltowej o łącznej gr. 14 cm,
- istniejąca warstwa podbudowy z kruszywa łamanego o łącznej gr. 40 cm,

Konstrukcja jezdni po wykonaniu remontu:

- wymieniona warstwa ścieralna z mieszanki mineralno - asfaltowej AC11S o gr. 4 cm,
- wymieniona warstwa wiążąca z mieszanki mineralno - asfaltowej AC16W o gr. 4 cm,
- wymieniona warstwa wyrównawcza z mieszanki mineralno - asfaltowej AC16W o gr. 6 cm,
- istniejąca warstwa podbudowy z kruszywa łamanego o łącznej gr. 40 cm,

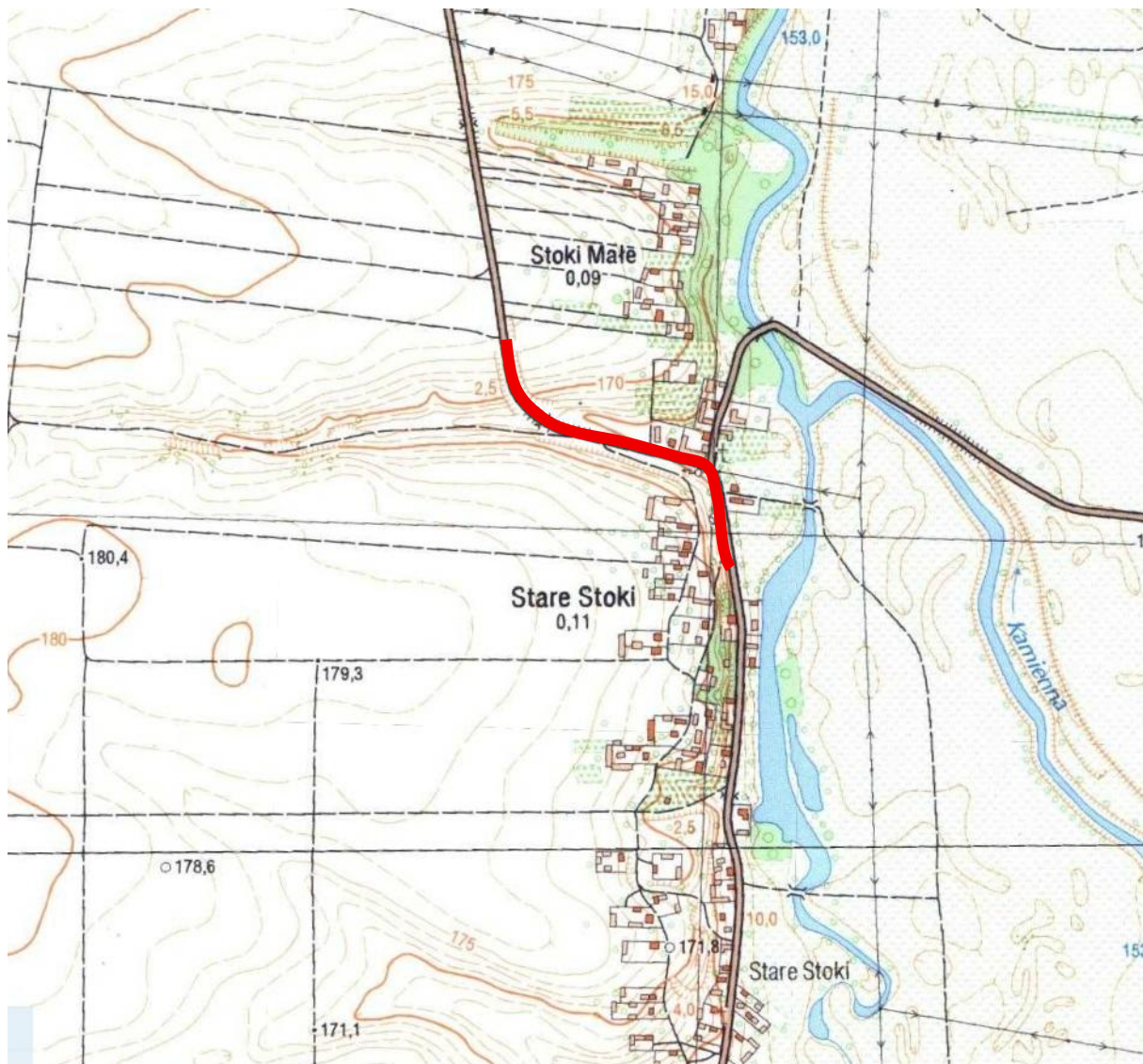
Istniejąca konstrukcja pobocza:

- istniejąca warstwa z kruszywa o gr. 12 cm.

Konstrukcja pobocza po wykonaniu remontu:

- wymieniona warstwa z kruszywa o gr. 12 cm.

PLAN ORIENTACYJNY



ZAKRES OBJĘTY REMONTEM DROGI 1636T

Rys nr 1




PLAN SYTUACYJNY SKALA 1:500

LEGENDA

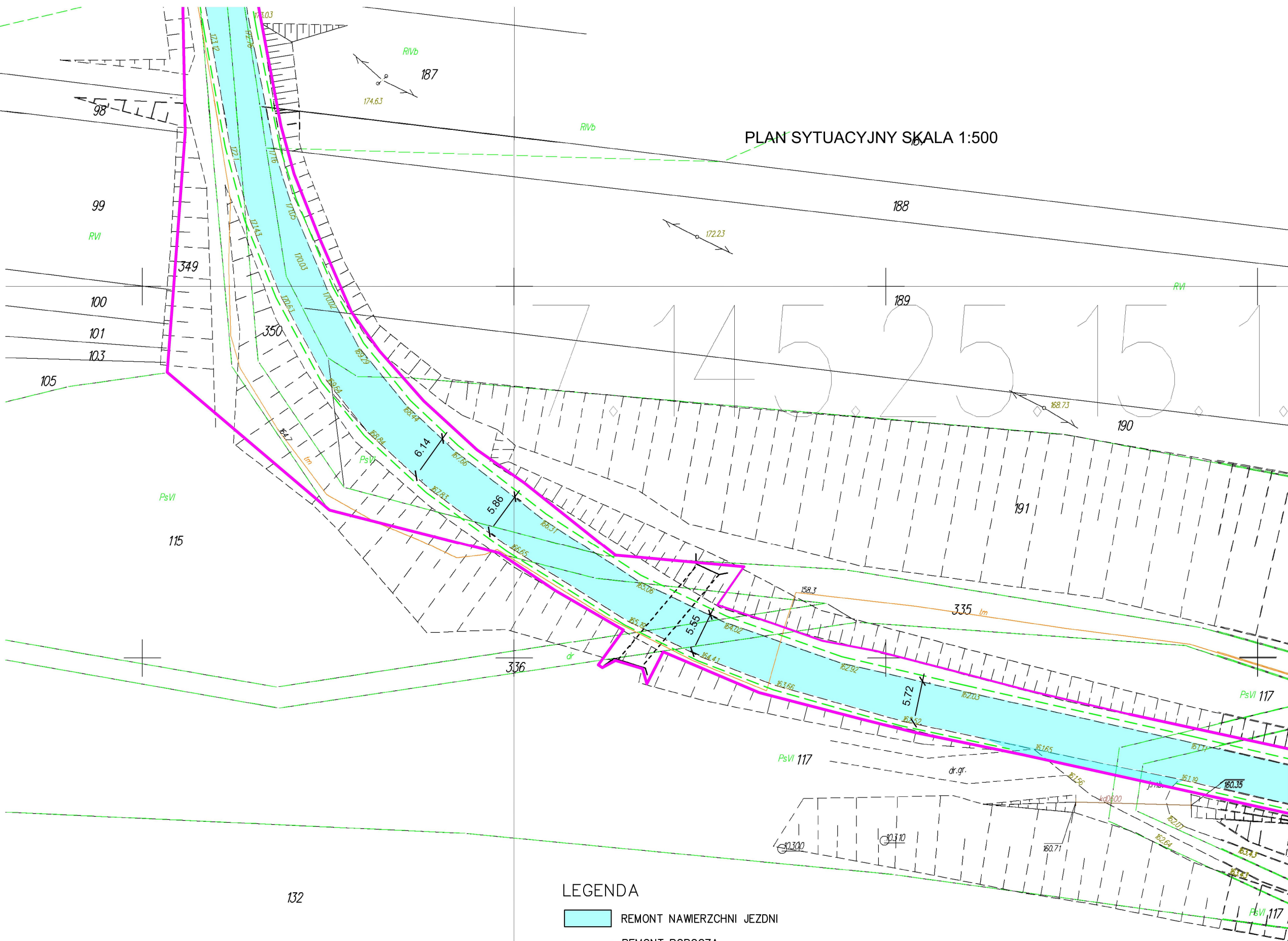
- REMONT NAWIERZCHNI JEZDNI
- REMONT POBOCZA
- GRANICA ISTNIEJĄCGO PASA DROGOWEGO

POCZĄTEK ODCINKA OBJETEGO
REMONTEM KM 8+677

RYS NR 2

-  REMONT NAWIERZCHNI JEZDNI
 REMONT POBOCZA
 GRANICA ISTNIEJĄCO PASA DROGOWEGO

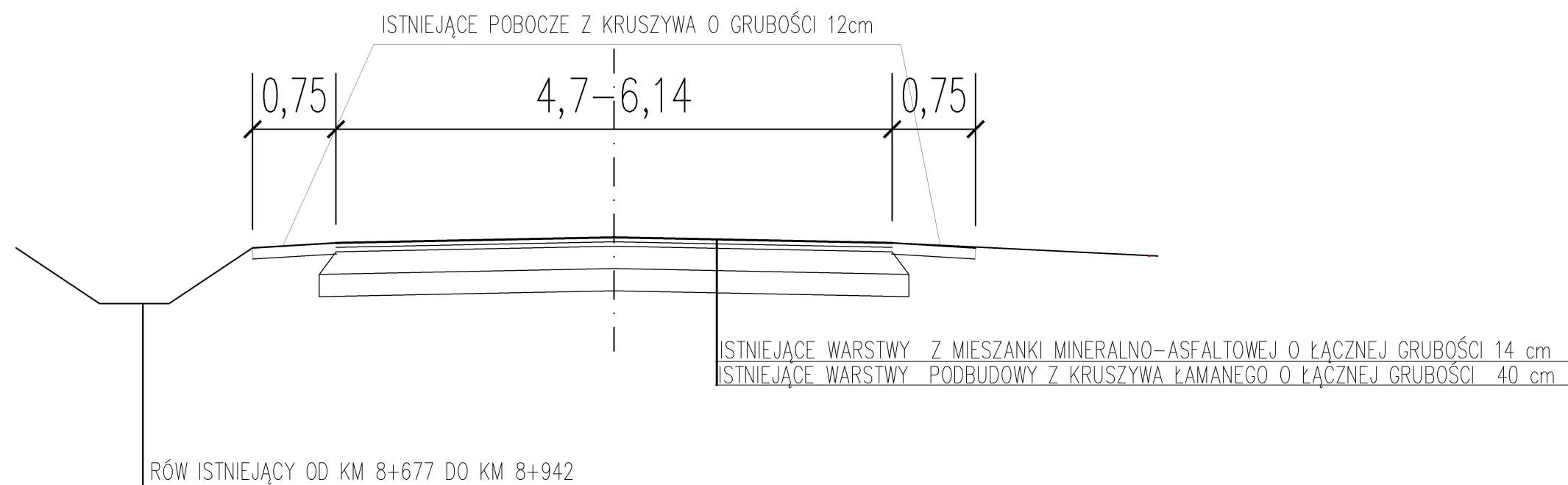
PLAN SYTUACYJNY SKALA 1:500



LEGENDA

- REMONT NAWIERZCHNI JEZDNI
- REMONT POBOCZA
- GRANICA ISTNIEJĄCGO PASA DROGOWEGO

PRZEKRÓJ ISTNIEJĄCEJ DROGI POWIATOWEJ NR 1636T – STAN ISTNIEJĄCY
KM 8+677 DO KM 9+255



PRZEKRÓJ ISTNIEJĄCEJ DROGI POWIATOWEJ NR 1636T – REMONT
KM 8+677 DO KM 9+255

